



# PROCEDURE DE NETTOYAGE ET DE DESINFECTION DES POINTS DE CONTACT EN CHAMBRE

## AVEC QUOI ?



Lavette bleue  
1 Lavette par  
chambre



TASKI SANI 4  
EN 1 5 L  
REFERENCE  
7518557

OU

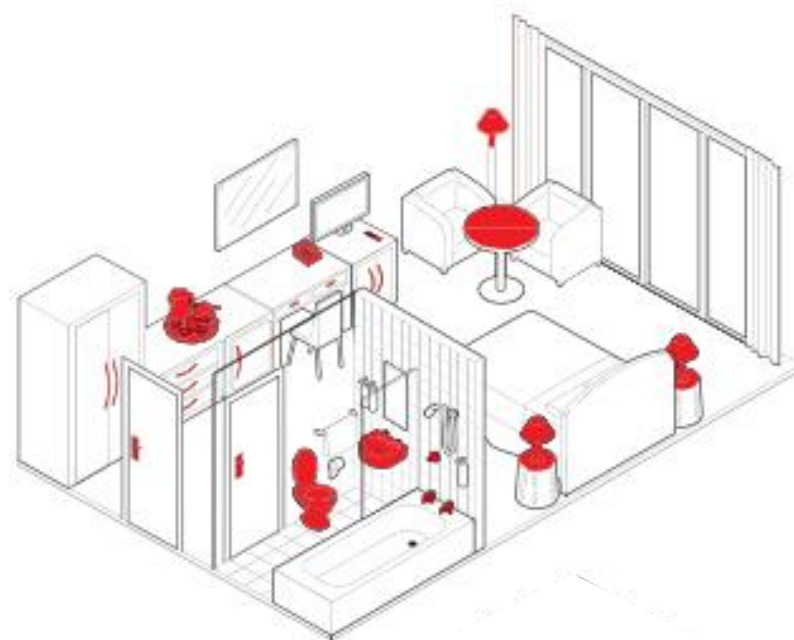


TASKI SANI 4  
EN 1 6x1 L  
REFERENCE  
7518575

A la fin de la prestation évacuer les lavettes  
sales en lingerie



Se désinfecter les mains  
Porter des gants  
mains



## OU ?



### TOUS LES POINTS DE CONTACT DE LA CHAMBRE PUIS DE LA SALLE DE BAIN

- \* Poignées de portes, de fenêtres, de mobiliers
- \* Interrupteurs
- \* Télécommande
- \* Téléphone
- \* Machines à café, bouilloires
- \* Mini-bar
- \* Accoudoirs fauteuils
- \* Lampes
- \* Robinetterie de la salle de bain
- \* Bouton de la chasse d'eau et abattant toilette
- \* Distributeur de papier toilette
- \* Distributeur de savon

**CETTE PROCEDURE DOIT ETRE REALISEE 3 FOIS PAR JOUR**



# PROCEDURE DE NETTOYAGE ET DE DESINFECTION DES POINTS DE CONTACTS PARTIES COMMUNES

## AVEC QUOI ?



OU



Lavette bleue  
Changer de lavette à  
chaque changement de  
zone (accueil, ascenseur,  
lieu de vie, etc...)

TASKI SANI 4 EN 1  
2x5 L  
REFERENCE  
7518557

TASKI SANI 4 EN 1  
6x1 L  
REFERENCE  
7518575

A la fin de la prestation évacuer les lavettes  
sales en lingerie

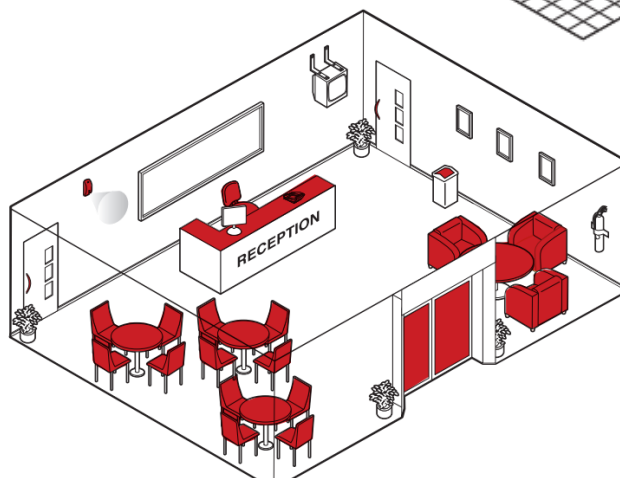
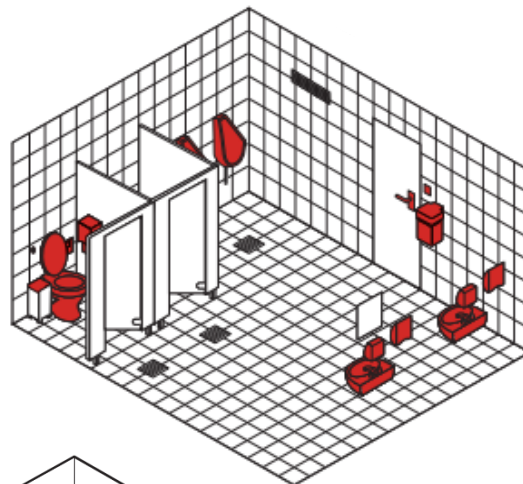
## Ne pas oublier



Se désinfecter  
les mains



Porter des  
gants



## TOUS LES POINTS DE CONTACT DES PARTIES COMMUNES

- \* Poignées de portes, de fenêtres, de mobiliers
- \* Interrupteurs
- \* Boutons d'appel des ascenseurs
- \* Comptoir de réception, sonnette
- \* Téléphones
- \* Fauteuils
- \* Tables
- \* Distributeurs de gel hydro alcoolique
- \* Fontaines à eau
- \* Robinetterie WC Commun
- \* Bouton de la chasse d'eau WC commun
- \* Abatant WC commun
- \* Distributeur de savon WC commun
- \* Distributeur de papier WC commun
- \* Table à langer
- \* Poubelle

**CETTE PROCEDURE DOIT ETRE REALISEE 3 FOIS PAR JOUR**



# PROCEDURE DE NETTOYAGE ET DE DESINFECTION DES POINTS DE CONTACTS **SALLE DE GYM ET FITNESS**

**AVEC QUOI ?**

**OU ?**



OU

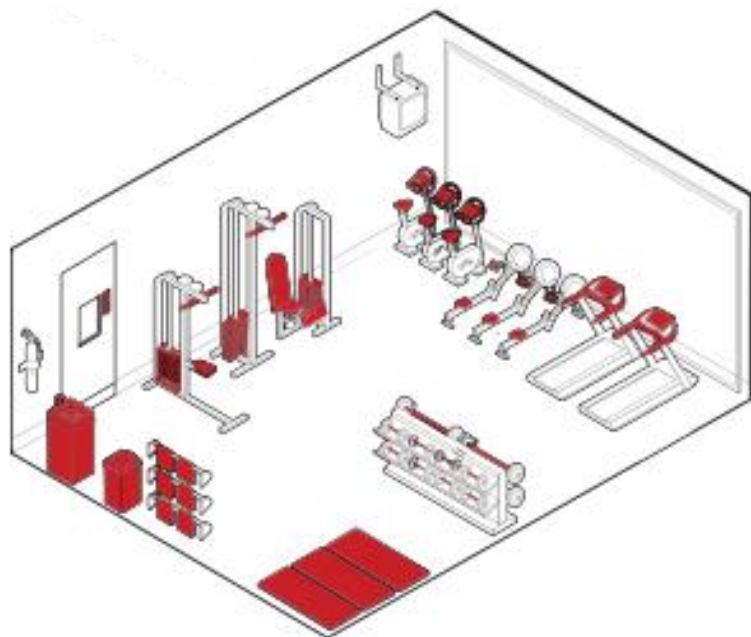


Lavette bleue

TASKI SANI 4 EN 1  
2x5 L  
REFERENCE  
7518557

TASKI SANI 4 EN 1  
6x1 L  
REFERENCE  
7518575

A la fin de la prestation évacuer les lingettes sales en lingerie



**TOUS LES POINTS DE CONTACT  
DE LA SALLE DE GYM**

- \* Poignées de portes, de mobiliers
- \* Interrupteurs
- \* Equipements de sport
- \* Fontaines à eau

**Ne pas oublier**



Se désinfecter  
les mains



Porter des  
gants

**CETTE PROCEDURE DOIT ETRE REALISEE 3 FOIS PAR JOUR**